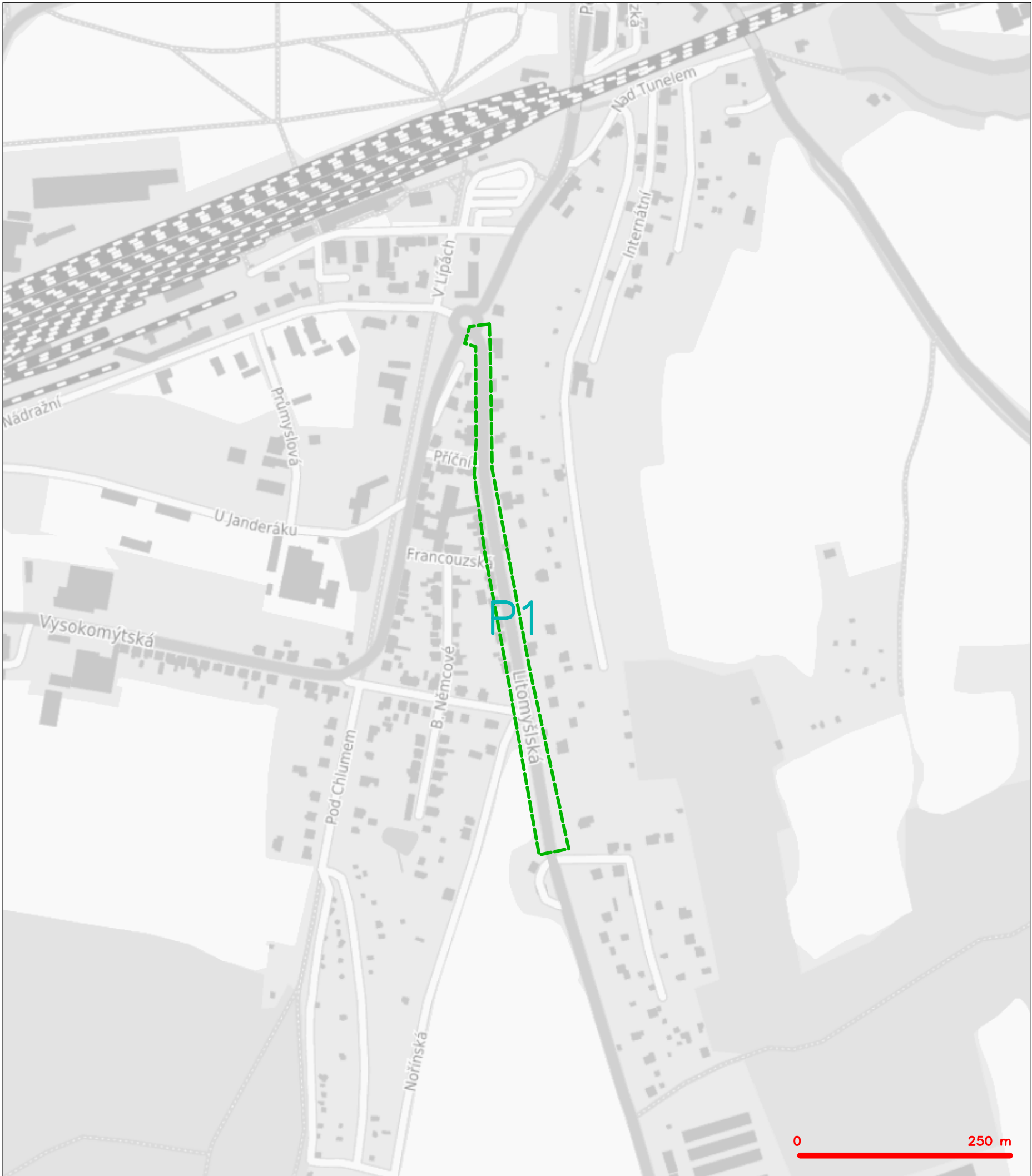


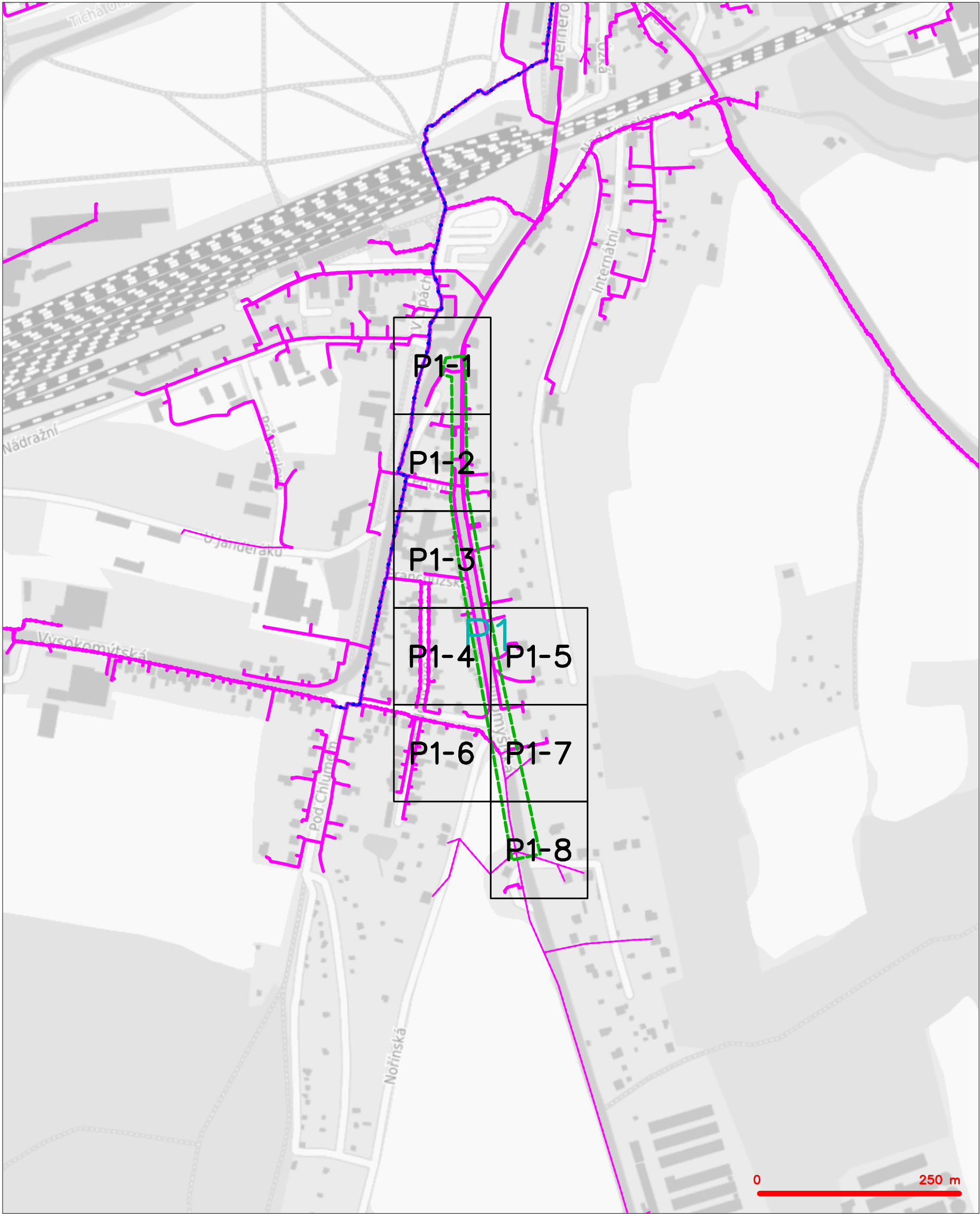
SITUAČNÍ VÝKRES - ZÁJMOVÉ ÚZEMÍ



LEGENDA
----- hranice zájmového území k vyjádření

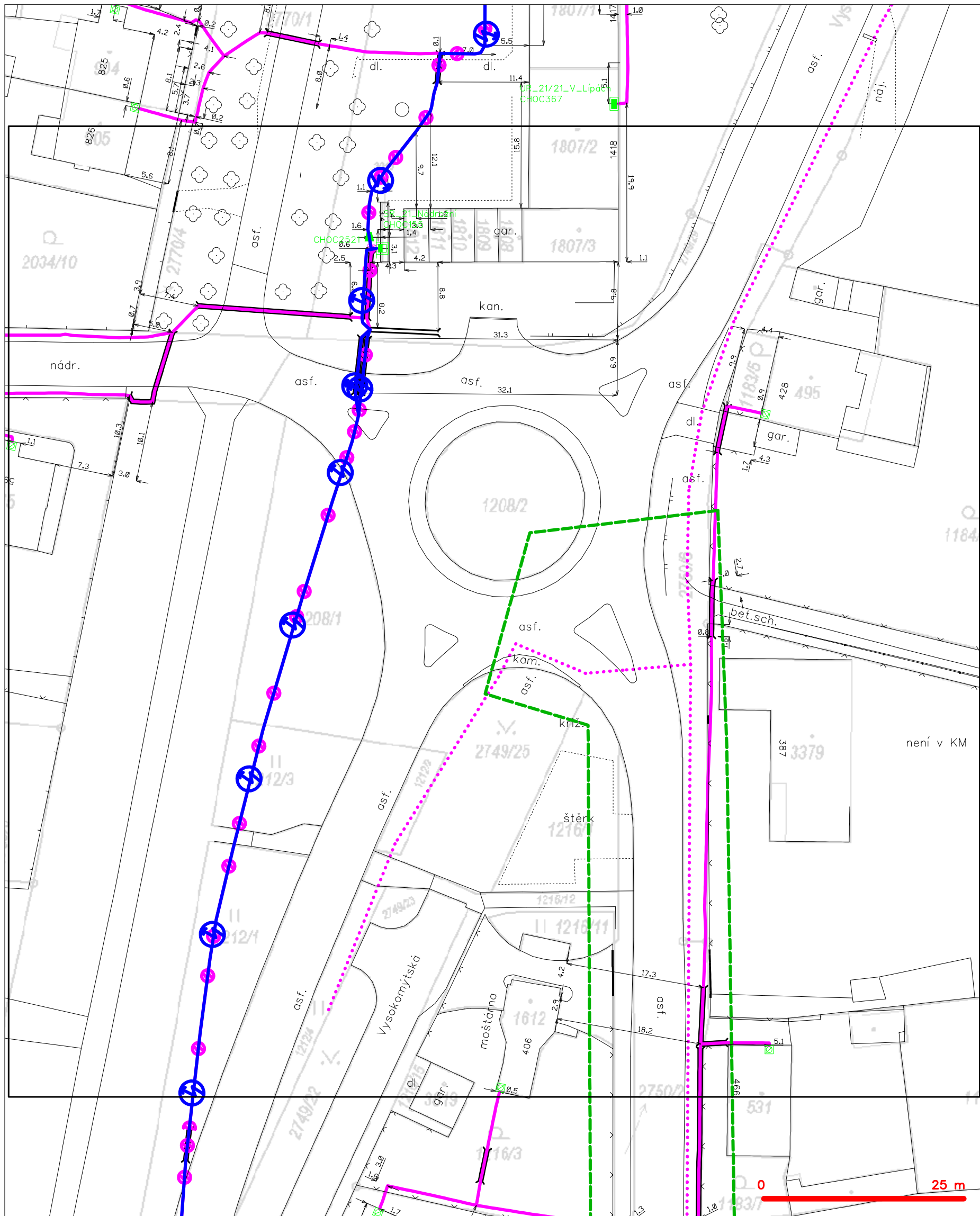

CETIN a.s.
Českomoravská 2510/19, Libeň
190 00 Praha 9
DIČ: CZ04084063
102

SITUAČNÍ VÝKRES - POLYGON 1



LEGENDA	
	hranice zájmového území k vyjádření
	NV přípojka, území s NV přípojkou CETIN
	zaměřený průběh metalického kabelu
	zaměřený průběh optického kabelu, HDPE trubky nebo souběh optického a metalického kabelu
	nezaměřený průběh metalického kabelu
	nadzemní síť cizí
	nezaměřený průběh optického kabelu, HDPE trubky nebo souběh optického a metalického kabelu
	radiové síť, ochranné pásmo radiové sítě
	nadzemní síť
	neprovazované síť
	podzemní síť cizí
	sítě s NV
	kojektor, kabelovod

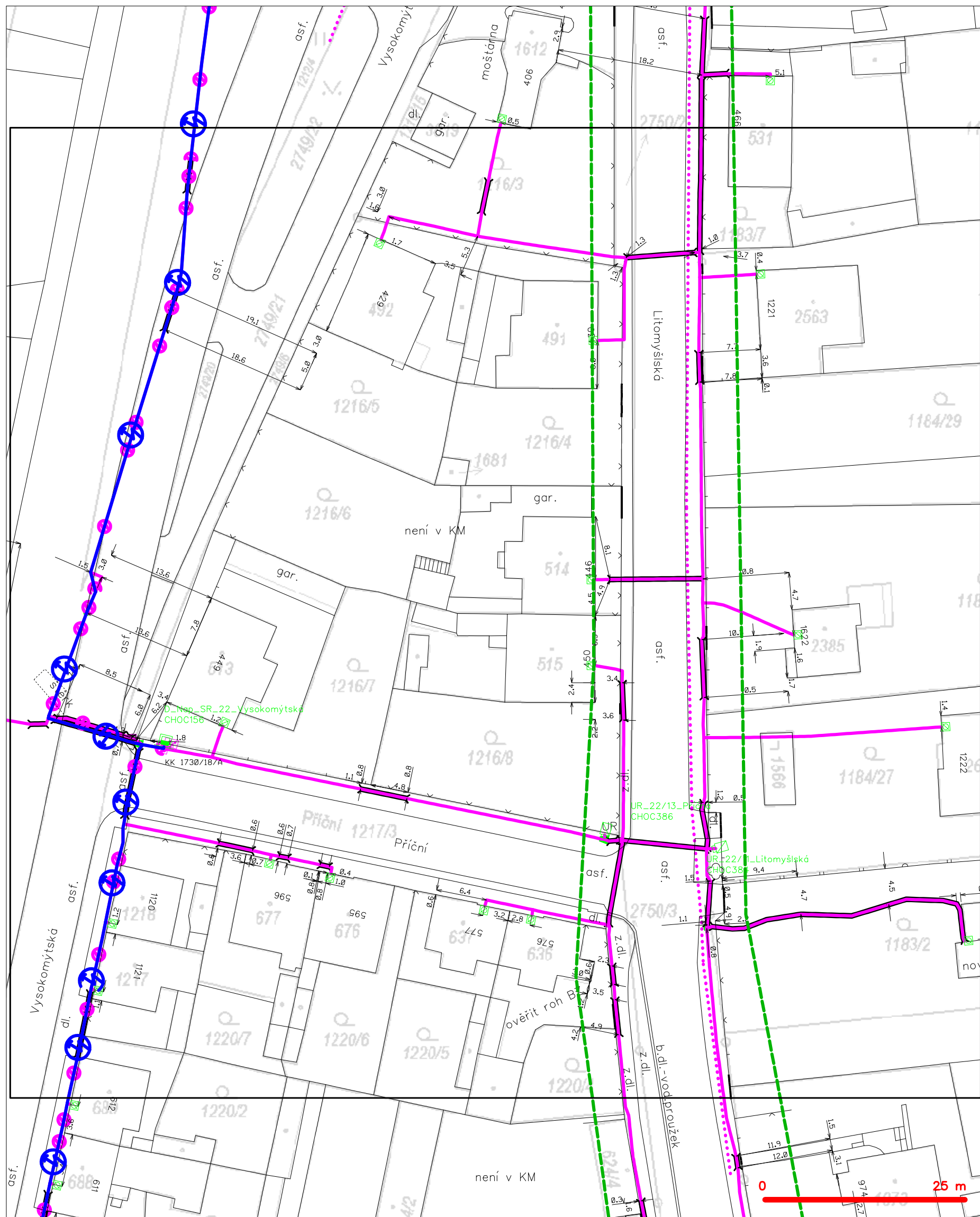
SITUAČNÍ VÝKRES - POLYGON 1, list kladu P1-1



LEGENDA

- | | | | |
|---|---|---|---|
| — | hranice zájmového území k vyjádření | — | nezaměřený průběh optického kabelu, HDPE trubky |
| — | NV přípojka, území s NV přípojkou CETIN | — | nebo souběh optického a metalického kabelu |
| — | zaměřený průběh metalického kabelu | — | radiové sítě, ochranné pásmo radiové sítě |
| — | zaměřený průběh optického kabelu, HDPE trubky | — | nadzemní sítě |
| — | nebo souběh optického a metalického kabelu | — | neprovazované sítě |
| — | nezaměřený průběh metalického kabelu | — | podzemní sítě cizí |
| — | nadzemní sítě cizí | — | sítě s NV |
- kolektor, kabelovod

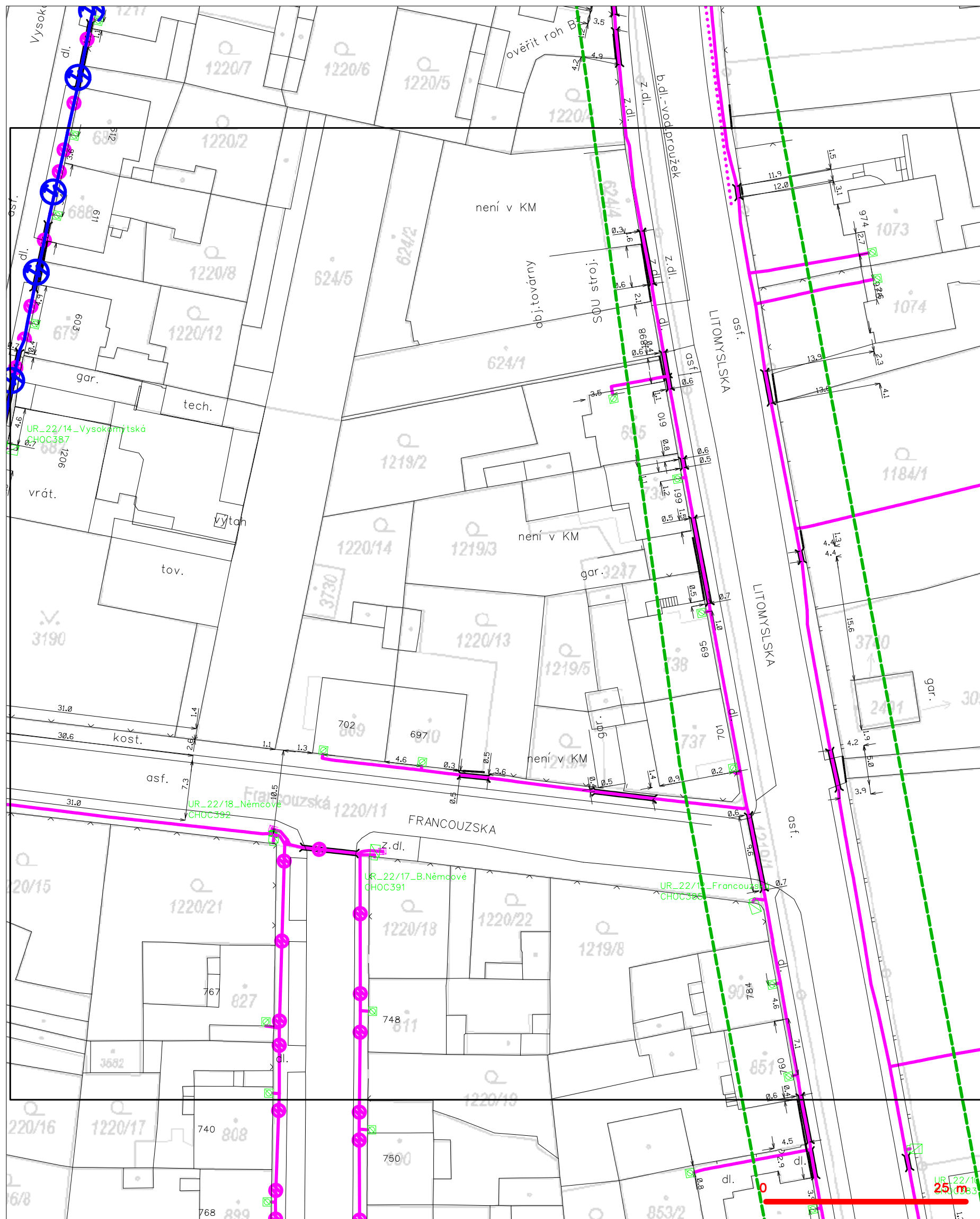
SITUAČNÍ VÝKRES - POLYGON 1, list kladu P1-2



LEGENDA

	hranice zájmového území k vyjádření		nezaměřený průběh optického kabelu, HDPE trubky
	NN přípojka, území s NN přípojkou CETIN		radiové síťe, ochranné pásmo radiové síťe
	zaměřený průběh metalického kabelu		podzemní síťe
	zaměřený průběh optického kabelu, HDPE trubky		neprůvazované síťe
	nebo souběh optického a metalického kabelu		podzemní síťe cizí
	nezaměřený průběh metalického kabelu		síťe s NN
	podzemní síťe cizí		kolektor, kabelovod

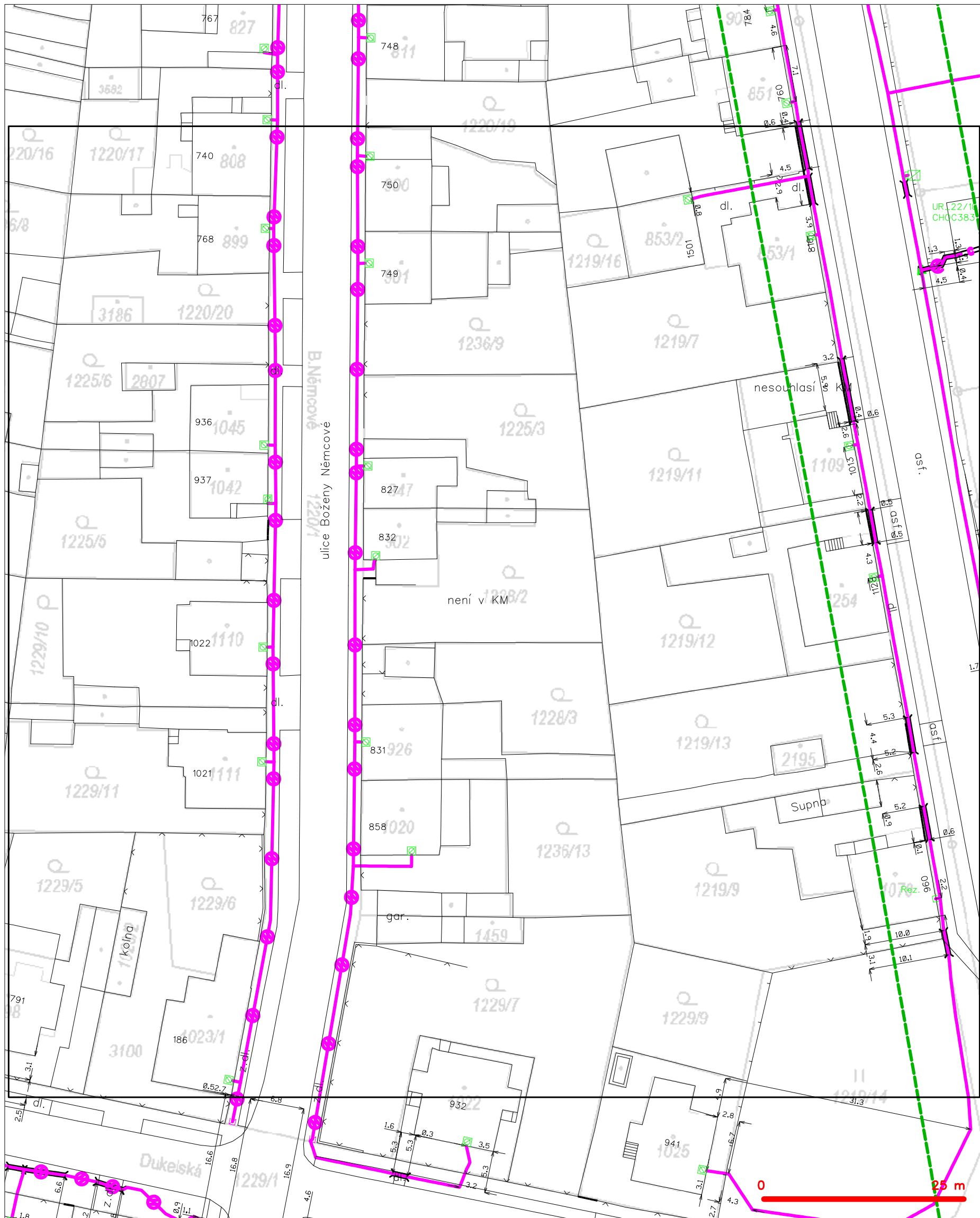
SITUAČNÍ VÝKRES - POLYGON 1, list kladu P1-3



LEGENDA

	hranice zájmového území k vyjádření		nezaměřený průběh optického kabelu, HDPE trubky
	NN přípojka, území s NN přípojkou CETIN		nebo souběh optického a metalického kabelu
	zaměřený průběh metalického kabelu		radiové sítě, ochranné pásmo radiové sítě
	zaměřený průběh optického kabelu, HDPE trubky		nadzemní sítě
	nebo souběh optického a metalického kabelu		neprovazované sítě
	nezaměřený průběh metalického kabelu		podzemní sítě cizí
	nadzemní sítě cizí		sítě s NN
			== kolektor, kabelovod

SITUAČNÍ VÝKRES - POLYGON 1, list kladu P1-4



LEGENDA

- | | | | |
|-------|---|-----------|---|
| ----- | hranice zájmového území k vyjádření | ---(X)--- | nezaměřený průběh optického kabelu, HDPE trubky |
| ----- | NV přípojka, území s NV přípojkou CETIN | ---(X)--- | nebo souběh optického a metalického kabelu |
| ----- | zaměřený průběh metalického kabelu | ---(X)--- | radiové sítě, ochranné pásmo radiové sítě |
| ----- | zaměřený průběh optického kabelu, HDPE trubky | ---(X)--- | nadzemní sítě |
| ----- | nebo souběh optického a metalického kabelu | ---(X)--- | neprovazované sítě |
| ----- | nezaměřený průběh metalického kabelu | ---(X)--- | podzemní sítě cizí |
| ----- | nadzemní sítě cizí | ---(X)--- | sítě s NV |

SITUAČNÍ VÝKRES - POLYGON 1, list kladu P1-5



- | | | | |
|-------|---|-------|---|
| ----- | hranice zájmového území k vyjádření | ----- | nezaměřený průběh optického kabelu, HDPE trubky |
| ----- | NV přípojka, území s NV přípojkou CETIN | ----- | nebo souběh optického a metalického kabelu |
| ----- | zaměřený průběh metalického kabelu | ----- | radiové sítě, ochranné pásmo radiové sítě |
| ----- | zaměřený průběh optického kabelu, HDPE trubky | ----- | nadzemní sítě |
| ----- | nebo souběh optického a metalického kabelu | ----- | neprovozované sítě |
| ----- | nezaměřený průběh metalického kabelu | ----- | podzemní sítě cizí |
| ----- | nadzemní sítě cizí | ----- | sítě s NV |
- []=== kolektor, kabelovod

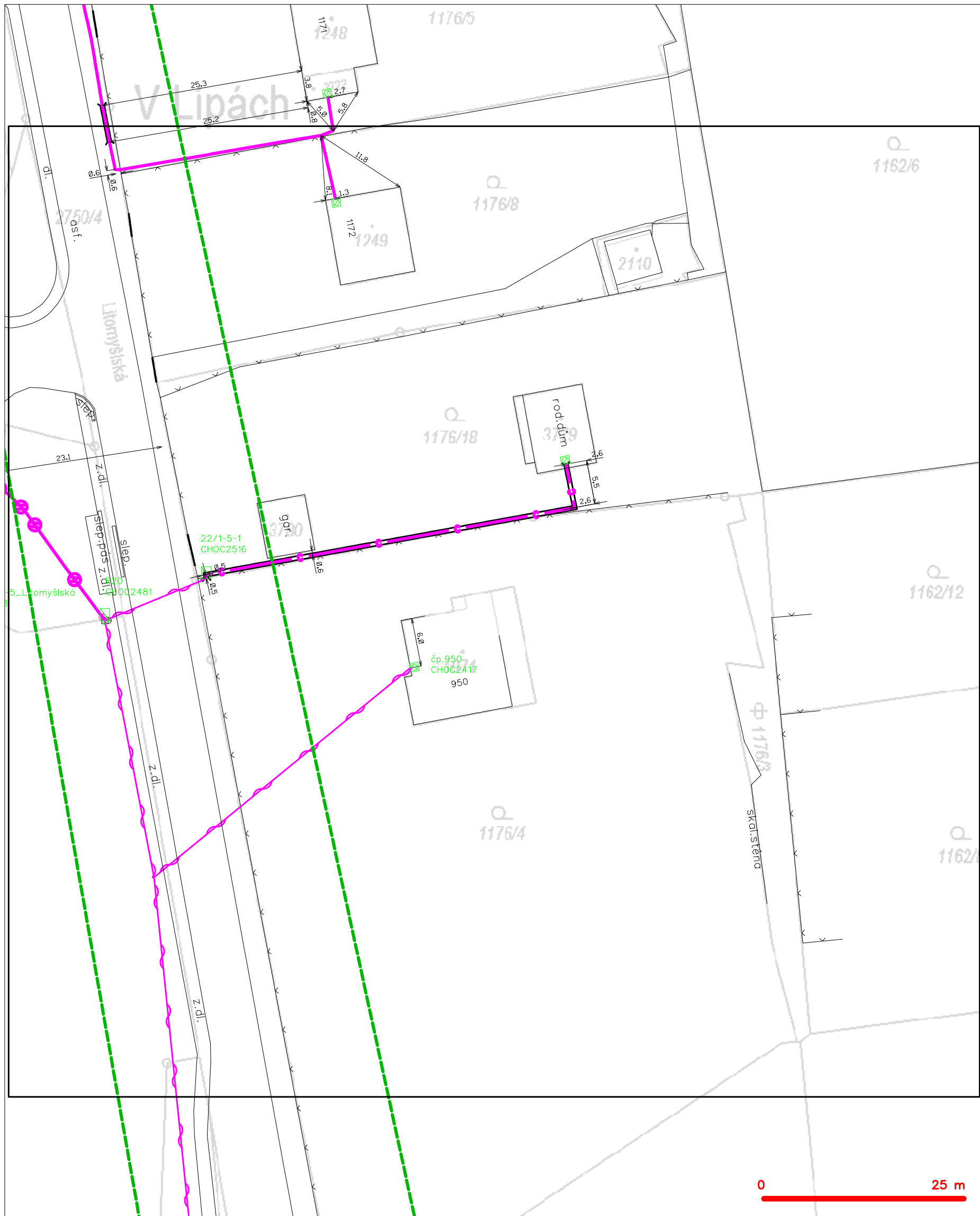
SITUAČNÍ VÝKRES - POLYGON 1, list kladu P1-6



LEGENDA

	hranice zájmového území k vyjádření		nezaměřený průběh optického kabelu, HDPE trubky nebo souběh optického a metalického kabelu
	NN přípojka, území s NN přípojkou CETIV		radiové sítě, ochranné pásmo radiové sítě
	zaměřený průběh metalického kabelu		nadzemní sítě
	zaměřený průběh optického kabelu, HDPE trubky nebo souběh optického a metalického kabelu		neprůvzdušné sítě
	nezaměřený průběh metalického kabelu		podzemní sítě cizí
	podzemní sítě cizí		sítě s NN

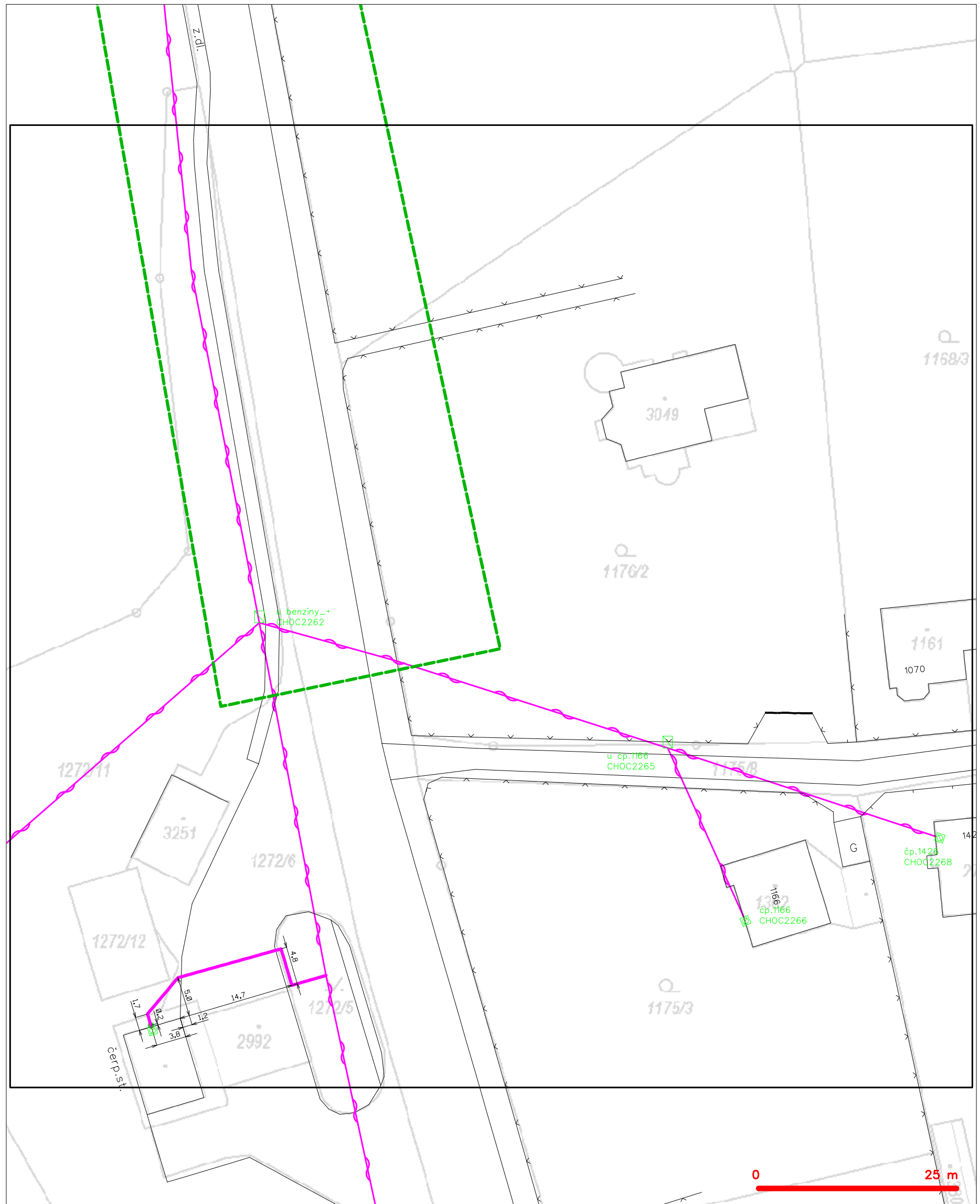
SITUAČNÍ VÝKRES - POLYGON 1, list kladu P1-7



LEGENDA

- | | | | |
|---|---|---|---|
| — | hranice zájmového území k vyjádření | — | nezaměřený průběh optického kabelu, HDPE trubky |
| — | NV přípojka, území s NV přípojkou CETIN | — | nebo souběh optického a metalického kabelu |
| — | zaměřený průběh metalického kabelu | — | radiové sítě, ochranné pásmo radiové sítě |
| — | zaměřený průběh optického kabelu, HDPE trubky | — | nadzemní sítě |
| — | nebo souběh optického a metalického kabelu | — | neprovozované sítě |
| — | nezaměřený průběh metalického kabelu | — | podzemní sítě cizí |
| — | nadzemní sítě cizí | — | sítě s NV |
- [] = kolektor, kabelovod

SITUAČNÍ VÝKRES - POLYGON 1, list kladu P1-8



LEGENDA

	hranice zájmového území k vyjádření		nezaměřený průběh optického kabelu, HDPE trubky nebo souběh optického a metalického kabelu
	NV přípojka, území s NV přípojkou CETIV		radiové sítě, ochranné pásmo radiové sítě
	zaměřený průběh metalického kabelu		podzemní sítě
	zaměřený průběh optického kabelu, HDPE trubky nebo souběh optického a metalického kabelu		neprůvazované sítě kolektor, kabelovod
	nezaměřený průběh metalického kabelu		podzemní sítě cizí
	podzemní sítě cizí		sítě s NV